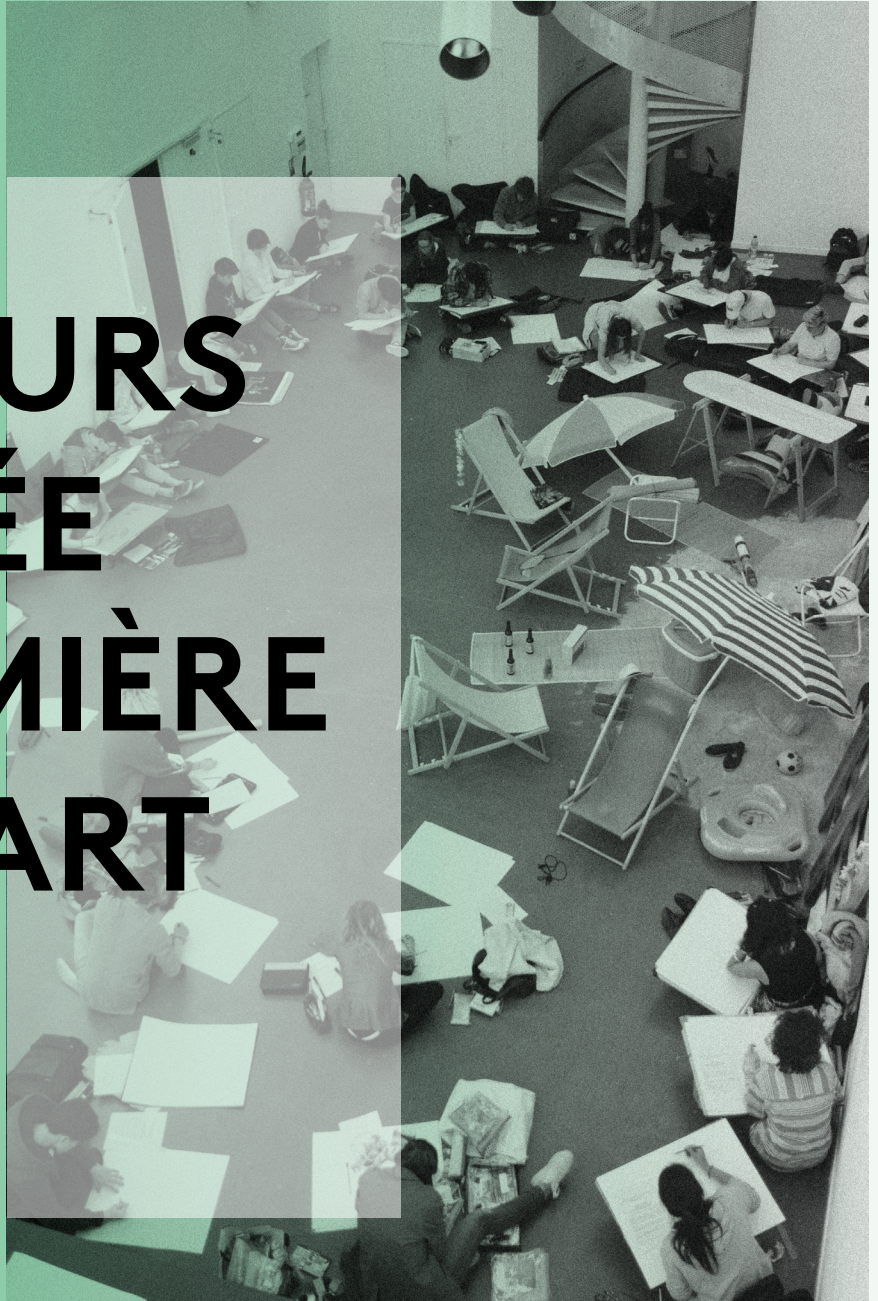




ÉCOLE
SUPÉRIEURE
D'ART ET DE DESIGN

TOURS
ANGERS
LE MANS

CONCOURS D'ENTRÉE EN PREMIÈRE ANNÉE ART 2022



Attention ! Vous devez transmettre les réponses aux deux épreuves (théorique et pratique) sous format PDF distinct pour chacune des épreuves. Ces deux PDF seront expédiés dans un seul mail, au plus tard le dimanche 24 avril à 23 h 59, à l'adresse suivante : concours.art@talm.fr

L'épreuve théorique (coefficient 2)

Les consignes

Votre réponse à l'un des deux sujets ci-dessous devra mettre en valeur vos capacités de réflexion, d'analyse et d'observation. Le jury sera sensible à la qualité de la langue et à l'originalité de l'argumentation.

Vous répondrez au sujet donné en rédigeant un texte dactylographié de 4 000 à 6 000 signes maximum, espaces comprises, sous format PDF.

Taille de corps : **12 pt**

Format du fichier : **PDF**

Nom du fichier (impérativement) : **art_nom_prenom_theorique**

Vous devez transmettre le PDF de l'épreuve théorique à l'adresse suivante :
concours.art@talm.fr

Ne pas oublier de joindre à ce même mail, le second PDF, celui de l'épreuve pratique.

Pour l'épreuve théorique, vous serez évalué·e selon les critères ci-dessous.

Compréhension	Capacité à intégrer les enjeux du sujet	/6
Articulation	Capacité à argumenter sur les enjeux du sujet	/6
Contextualisation	Capacité à situer les enjeux du sujet dans l'histoire et l'actualité des arts	/6
Mise en forme	Qualité rédactionnelle et orthographique	/2
	Total	/20

CHOISISSEZ L'UN DES DEUX SUJETS SUIVANTS



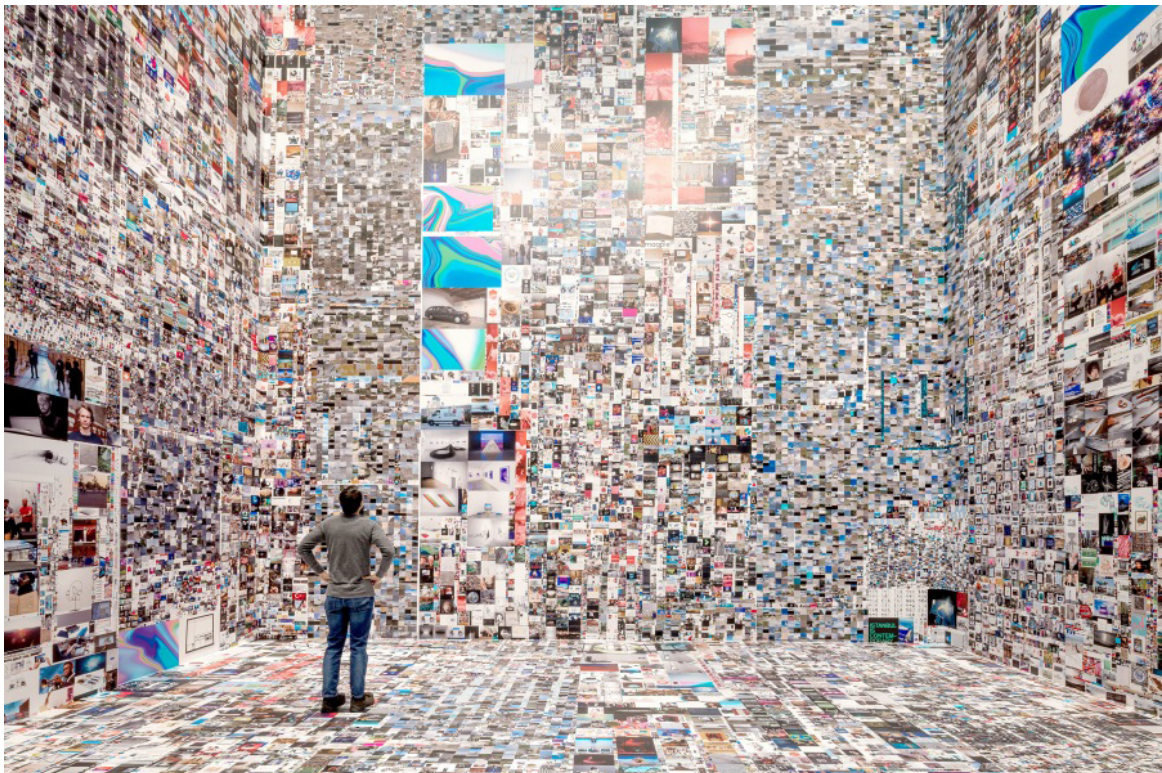
Sujet n° 1

Dialogue

Faites dialoguer ces deux images.



Geraldine Juárez, *Getty Images*, lettrage vinyle sur miroir, exposition Snel Hest. Konst och konstig mediahistoria, Alingsås konsthall, Suède, 2014.



Evan Roth, *Since You Were Born*, impression d'images sur vinyle, MOCA Jacksonville, Floride, États-Unis, 2019.

Sujet n° 2

Affaire publique

Sélectionnez l'une des cinq images ci-dessous. Commentez-la, expliquez et motivez votre choix.

→ Image 1



Paul McCarthy, *Tree*, sculpture gonflable, place Vendôme, Paris, 2014.
Crédits : MaxPPP

→ Image 2



Tania Mouraud, *HCYS?*, Impression numérique sur bâche tendue, 15 x 30 m, FRAC Lorraine, Metz, 2005.
Crédits : MaxPPP

→ Image 3



Nathalie Tallec, *La grâce plus belle encore que la beauté*, biscuit de porcelaine, Château-Thierry, 2021.
Crédits : Nicko

→ Image 4



Dan Graham, *Kaleidoscope/Doubled*, verre réfléchissant, acier inoxydable, sol bois, La Rochelle, 2010.
Crédits : Julien Chauvet

→ Image 5



Invader, *Autoportrait*, mosaïque sur panneau, rue Volta, Paris, 2017.
Crédits : ibicity

L'épreuve pratique (coefficient 2)

Les consignes

Votre réponse à l'un des deux sujets ci-dessous devra mettre en valeur vos capacités de réflexion, d'observation, de représentation et d'imagination. Vous proposerez une réponse plastique au sujet choisi en utilisant la ou les techniques de votre choix.

Vous répondrez au sujet de votre choix en présentant les trois éléments ci-dessous dans un document PDF :

- 1 photo d'une vue intégrale
- 1 photo d'une vue d'un détail
- Une note de quelques lignes présentant les différentes étapes de votre création

Format du rendu : **PDF**

Nom du fichier (impérativement) : **art_nom_prenom_pratique**

Vous devez transmettre le PDF de l'épreuve pratique à l'adresse suivante : **concours.art@talm.fr**

Ne pas oublier de joindre à ce même mail le second PDF, celui de l'épreuve théorique.

Pour l'épreuve pratique, vous serez évalué.e selon les critères ci-dessous.

Singularité	Originalité du traitement du sujet	/7
Maîtrise des moyens	Capacité à utiliser des savoir-faire	/6
Formalisation	Qualité de la forme produite	/7
	Total	/20

CHOISISSEZ L'UN DES DEUX SUJETS SUIVANTS



Sujet n° 1

L'autoportrait

Indication : proposez votre version de l'autoportrait qu'il soit un récit de soi, une fiction, une construction ou tout autre chose.

Votre réalisation est libre (dessin, peinture, volume, photomontage, etc.) et met en jeu les techniques de votre choix.

Sujet n° 2

La fête

Indication : proposez une représentation plastique de la fête qu'elle soit réelle ou fictive.

Votre réalisation est libre (dessin, peinture, volume, photomontage, etc.) et met en jeu les techniques de votre choix.